

SenseHub™ Cow-Calf

Pedro David

Quem é o Pedro David

MV licenciado em 2004 pela UE

- Veterinário Buiatra no Ribatejo – Alentejo
- Veterinário Buiatra na RAA
- Técnico Bovinos Leiteiros na Intervet SP
- Key Account Manager na MSD Animal Health
 - Gestão do SenseHub
- Marketing Manager FPA na MSD AH

Casado com uma MV (Ema)

- 2 filhos
- 3 Porquinhos da Índia
- Fazer trilhos a pé ou de bicicleta e carpintaria
- Vacas adoro



Desafios das explorações e da OPU-FIV

- Pode a tecnologia de monitoração comportamental melhorar os resultados?



Cenário atual das Explorações – Desafios gerais

Escassez de mão-de-obra

- Cada vez mais difícil contratar e reter pessoal qualificado
- Diversificação da operação

Falta de tempo

- Aumento/diversificação da operação resulta em mais trabalho
- Aumento do número de animais



Cenário atual da OPU-FIV – Desafios particulares

Garantia – Vaca certa?

Está pronta como receptora? Identificaram-se os comportamentos na sequência correta

Esteve doente? Está doente? Vai estar doente

Como acompanhamos a gestação da mãe para além do DG?



Como ultrapassar estes desafios?

- Tecnologia acrescenta valor mas não substitui pessoas
- Aumentar eficiência
- Monitorização 24h dia
- Aproximação aos animais
- Mais dados e melhor informação





Up to

5000



Tags



Cloud Security



Report Generator



Backup & Restore

Cloud Services & Applications

& 20+ Third Party Intergrations



End to End Customer Support

Application Plans



STARTER



ADVANCED



PREMIUM



SenseHub™
COW CALF

EID Integration

EID Connection to Animal Card

EID



Monitoring Tags & Collars

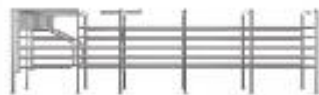


Server / Antenna



Light Infra-structure

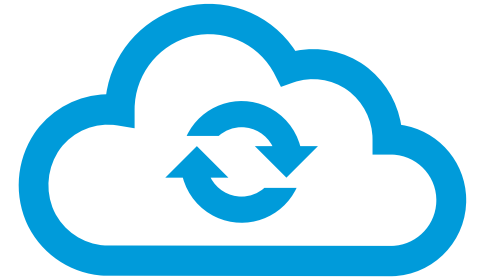
Sorting Gate



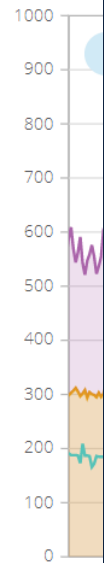
Readers & Tag Assignments Paring
EID with Monitoring



Como funciona



Como funciona

A laptop and a smartphone are shown displaying a farm management software interface. The laptop screen features a dashboard with various metrics and reports. A circular callout highlights a specific data point: "Índice Saúde 59.9" (Health Index 59.9) and "Razões Saúde" (Health Reasons). The smartphone screen shows a list of reports under the heading "All Reports".

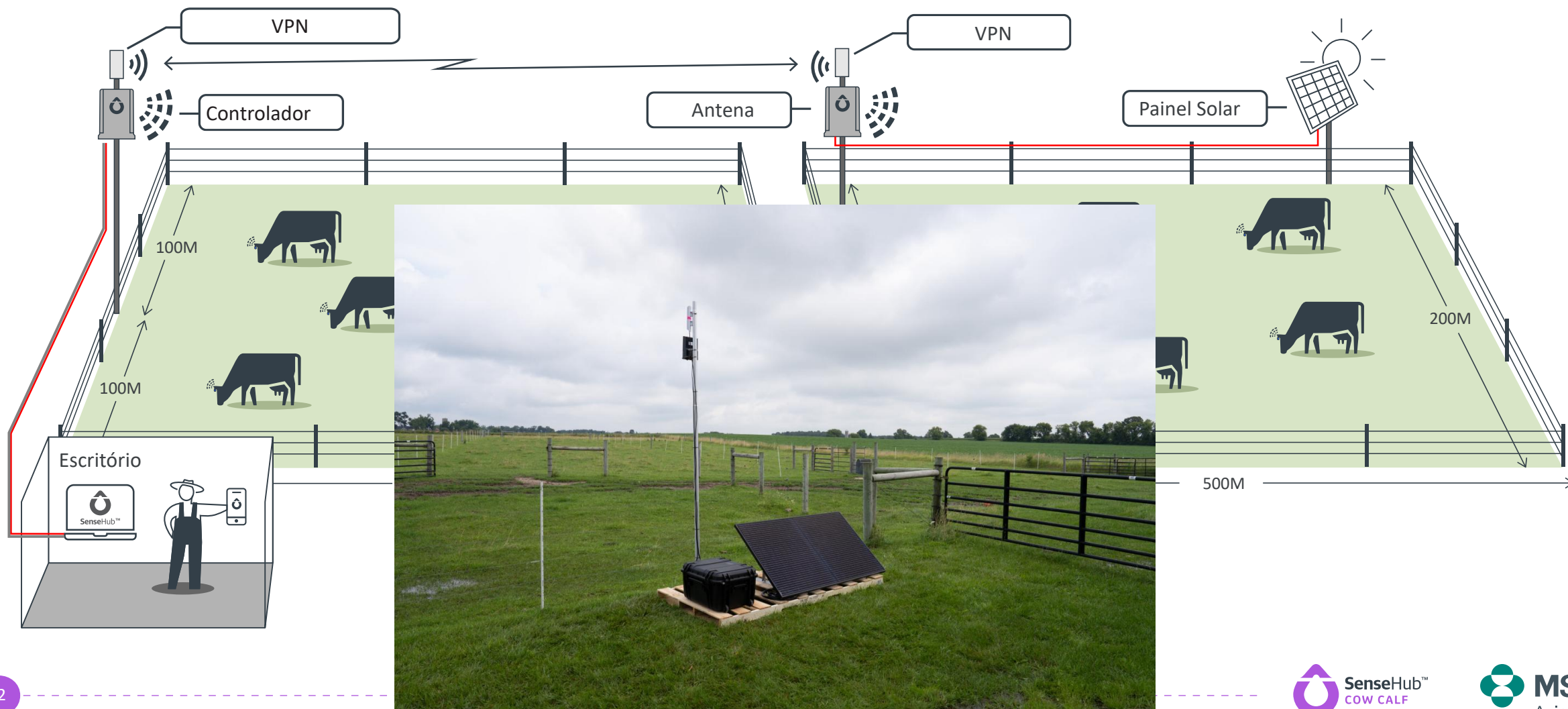
| Report | Count |
|----------------------|-------|
| Animais To Inspectar | 1 |
| Health | 1 |
| Animais in Distress | 0 |
| Early Fresh Cows | 10 |
| Group | |
| Group Health | 3 |
| Routine Heat Stress | 0 |
| Maintenance | |
| Tag Maintenance | 6 |

SenseHub™ Cow Calf

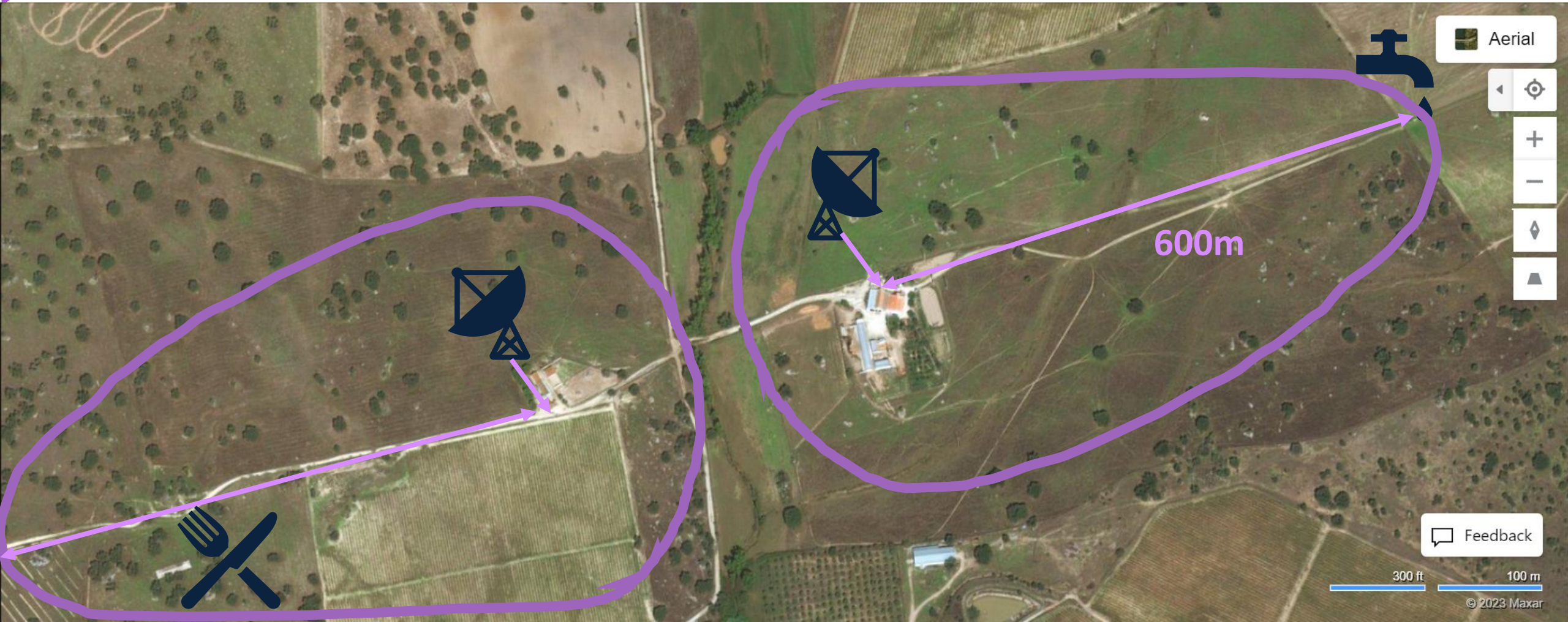
Tipos de instalações



Tipo de instalação menos simples



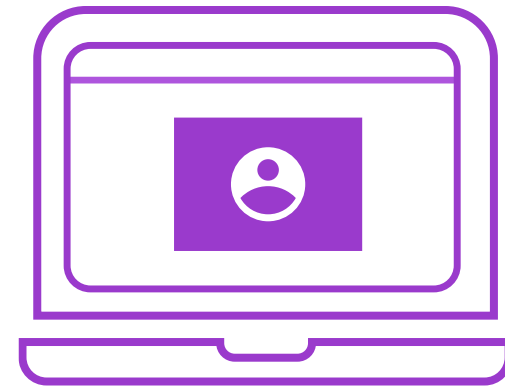
Exemplo de instalação



Pessoas



Qual vaca? É esta de certeza?



Desafios - Qual vaca? É esta de certeza?



Desafios - Qual vaca? É esta de certeza?

183

Details

Animal Name 183

Sex Female

Registration # AA16578

Birthdate 2/3/2021

EID 840000567729

SCR Tag 16346850

Branch Cow

Group Calved

Entry Date 5/11/2023

183

Events

26 d

1 3%

Bred

DSLC/Age : 120

94 d

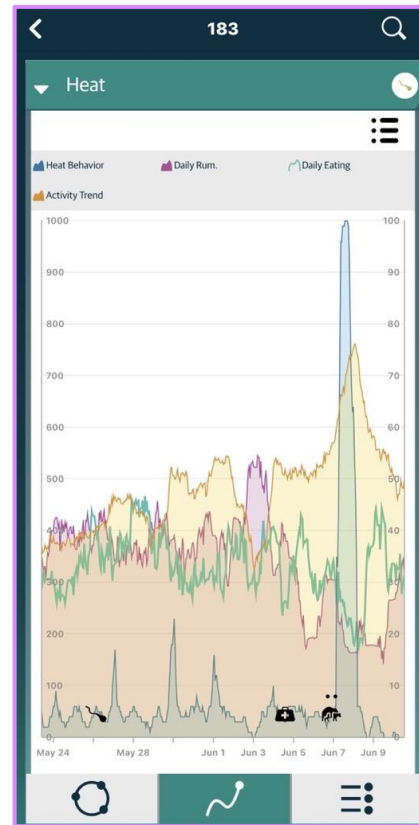
6/9/2023 (DSLCAge : 107)

System Health

Health Index 78

6/7/2023 (DSLCAge : 106)

System Heat



09:22

Animals In Heat

13

3617 Group 1

2 Lactation 14 DIM/Age 5 Breeding Window 75 Heat Index

335 Group 3

7 Lactation 185 DIM/Age 11 Breeding Window 97 Heat Index

567 Group 3

3 Lactation 63 DIM/Age 17 Breeding Window 98 Heat Index

648 Group 3

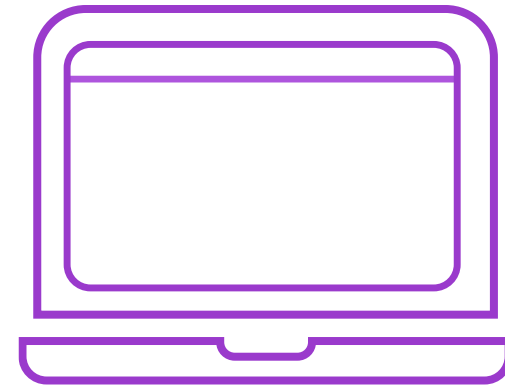
4 Lactation 66 DIM/Age 5 Breeding Window 64 Heat Index

910 Group 3

3 Lactation 168 DIM/Age 13 Breeding Window 92 Heat Index

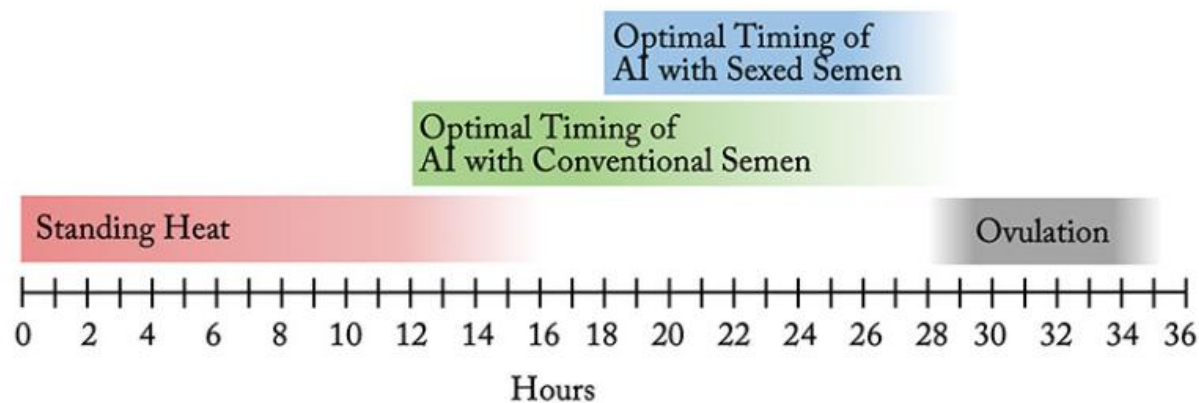
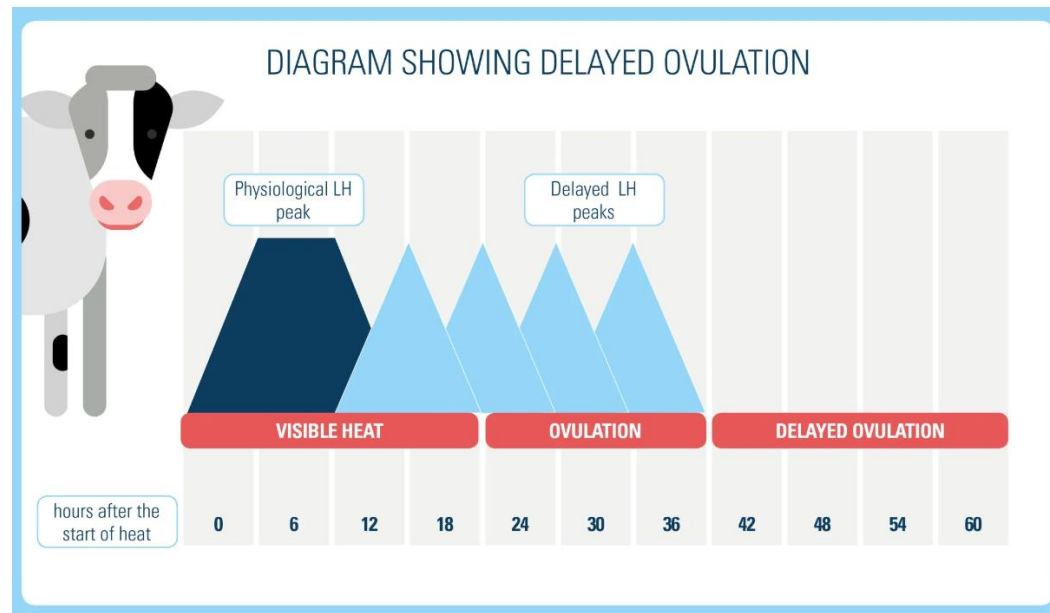
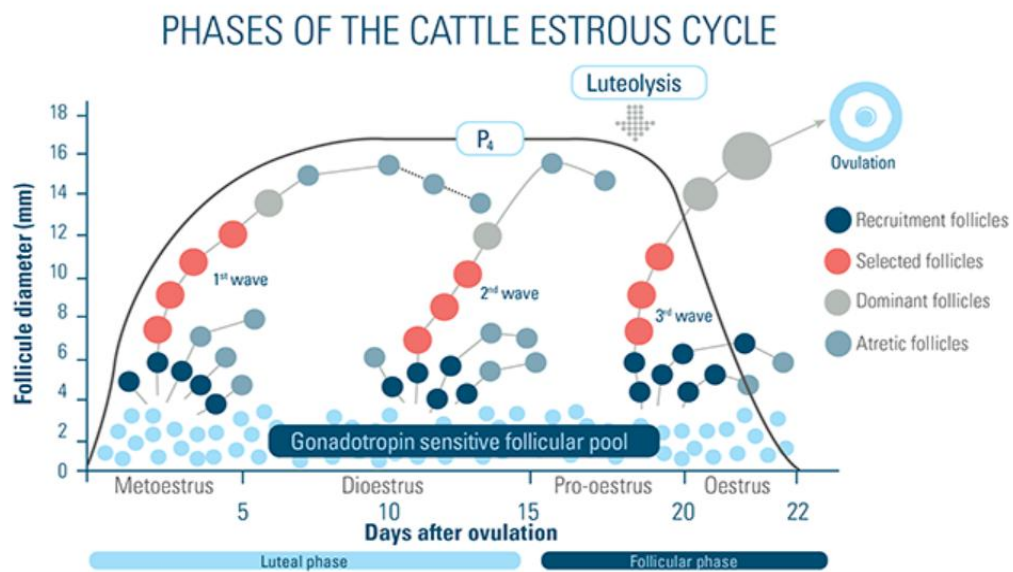


Desafio – Momento da
ovulação



Desafios - Qual é o momento/hora da ovulação?

Dificuldades e limitações da observação visual
Registos confusos avaliações difíceis de compreender.



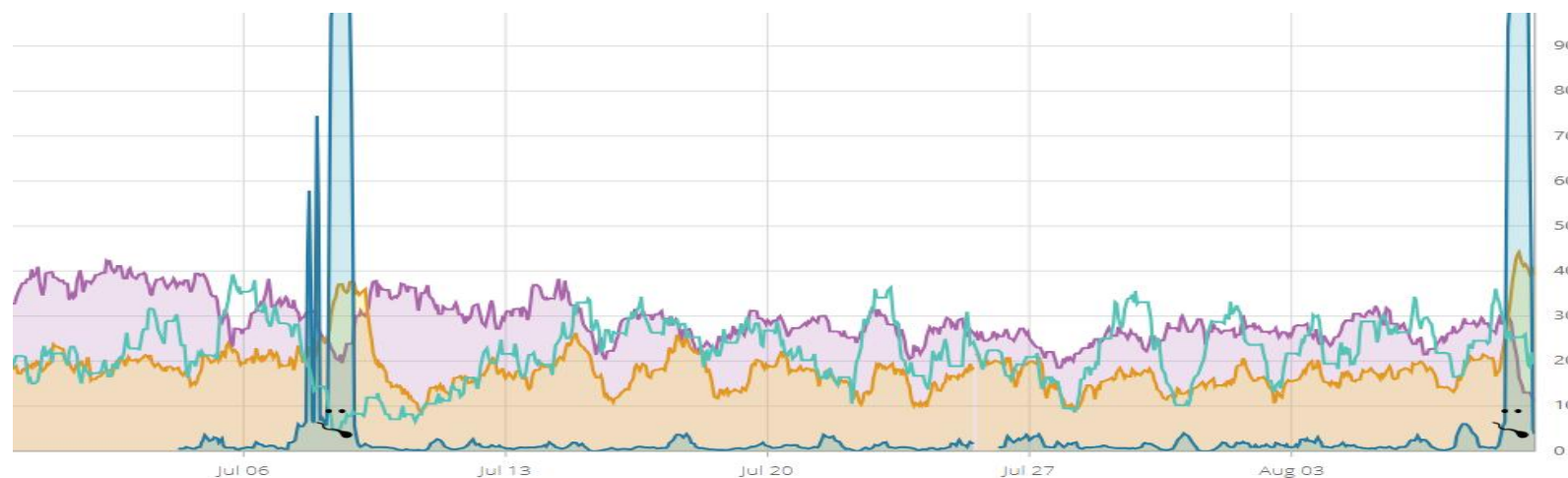
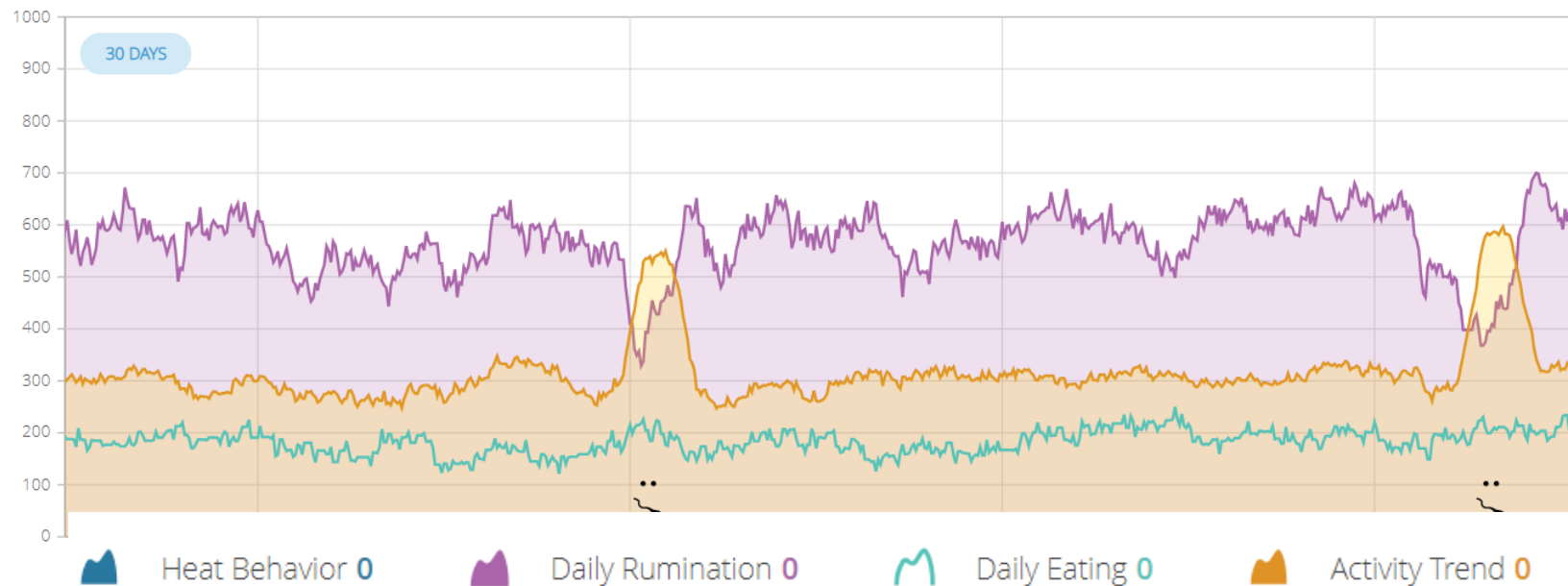
Desafios - Qual é o momento/hora da ovulação?

Resultado da observação visual Comportamento & Fisiologia

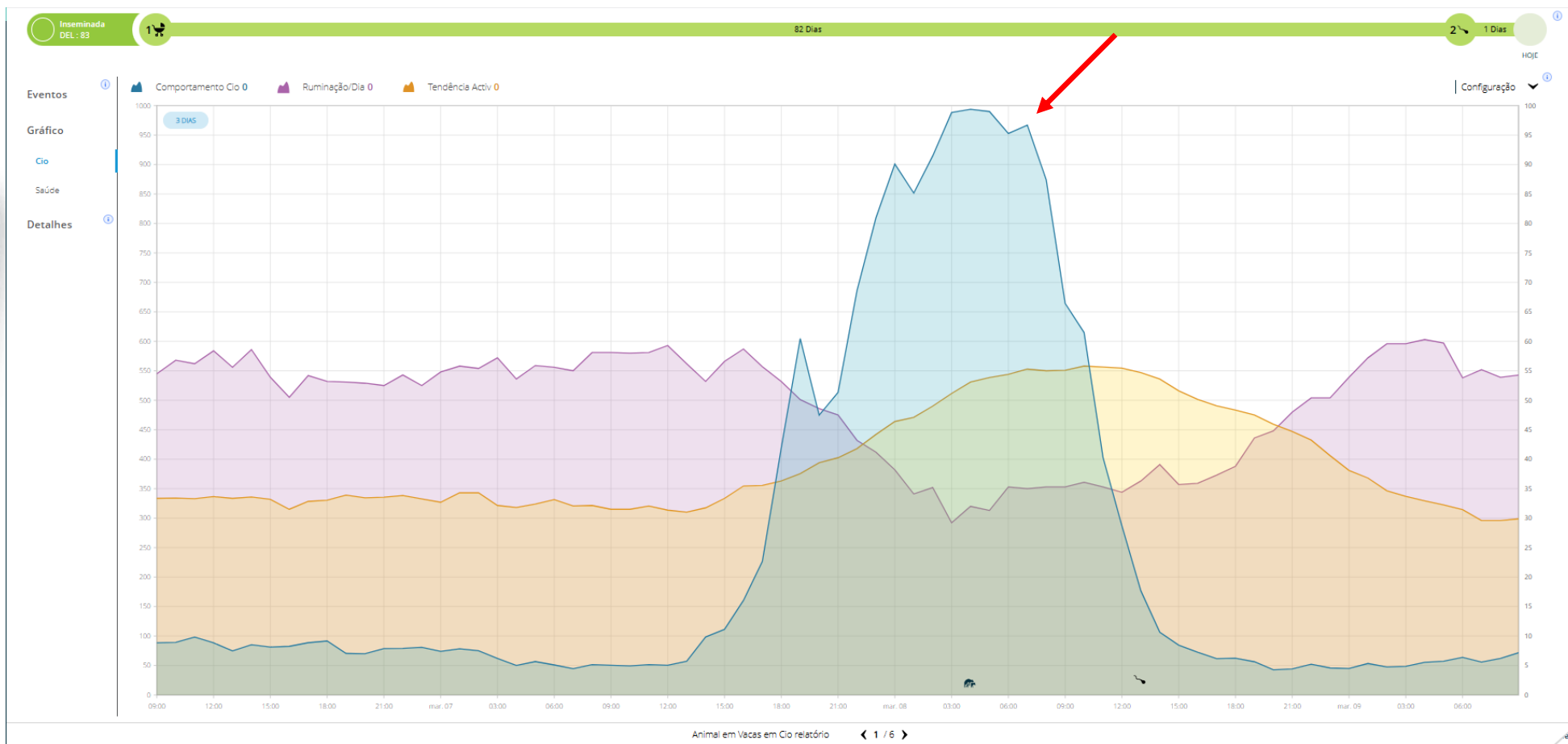


| Data | Horario | Monta | Deixa-se Montar | Corrimento mucoso | Activou detector cio | Edema Vulva | Erosão base cauda ou garupa |
|-------|---------|-------|-----------------|-------------------|----------------------|-------------|-----------------------------|
| dia 1 | manhã | | | | | | |
| dia 1 | tarde | ✓ | ✓ | ✓ | | ✓ | |
| dia 2 | manhã | | | | | ✓ | |
| dia 2 | tarde | ✓ | | | | ✓ | |
| dia 3 | manhã | | ✓ | | ✓ | ✓ | |
| dia 3 | tarde | | | | | | |

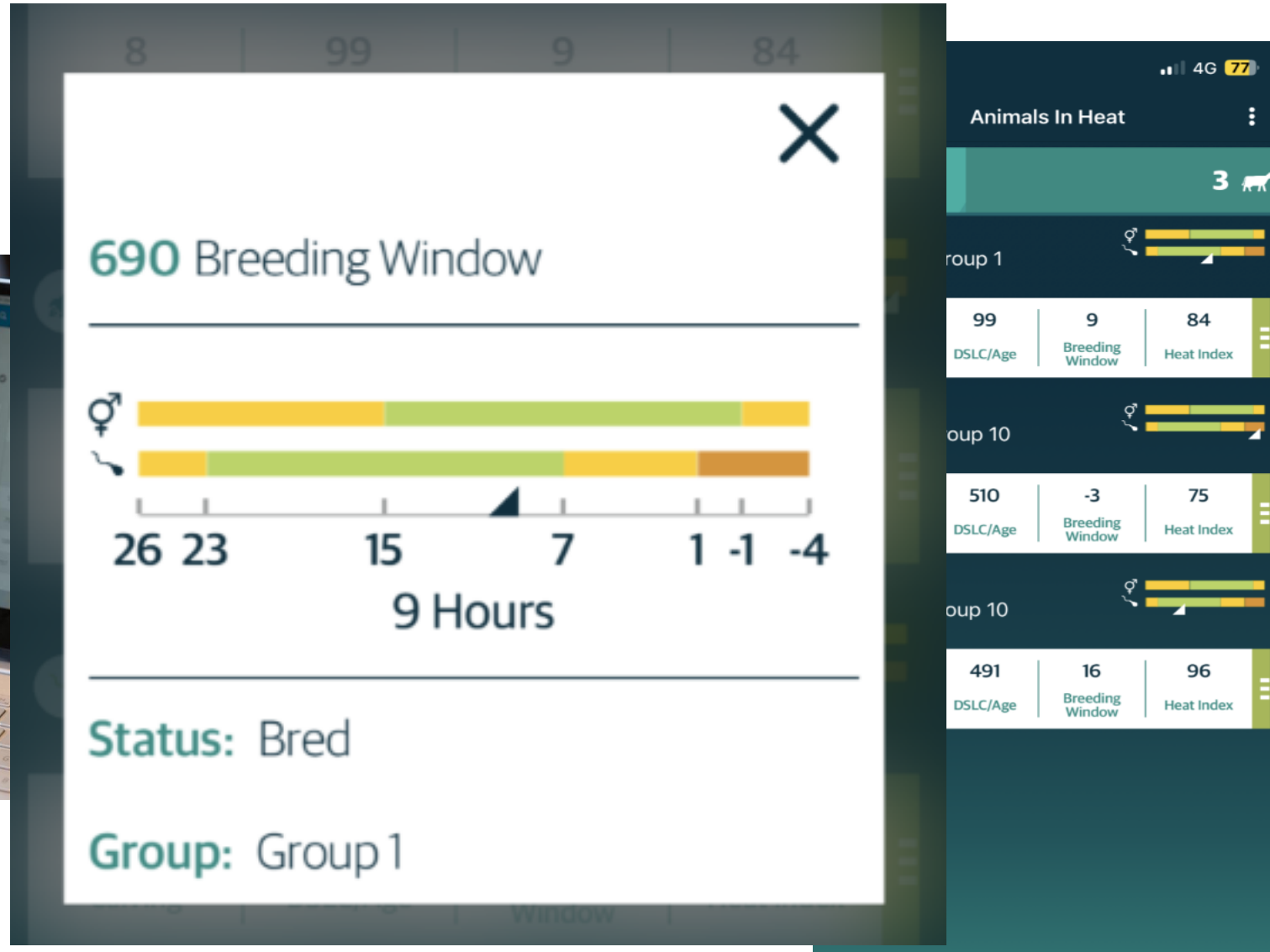
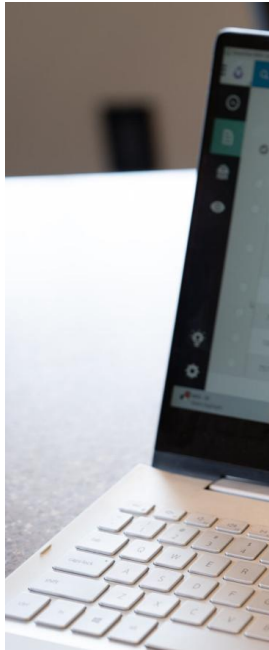
Desafios - Qual é o momento/hora da ovulação?



Desafios - Qual é o momento/hora da ovulação?



Desafios - Qual é o momento/hora da ovulação?

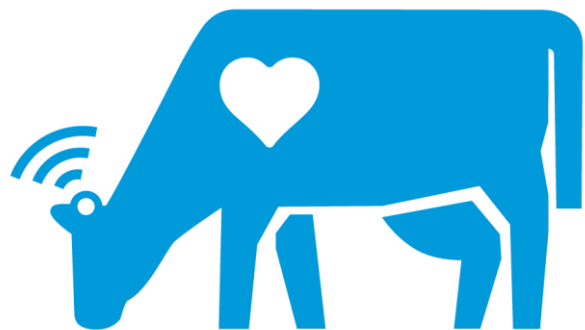


Desafio - Doença

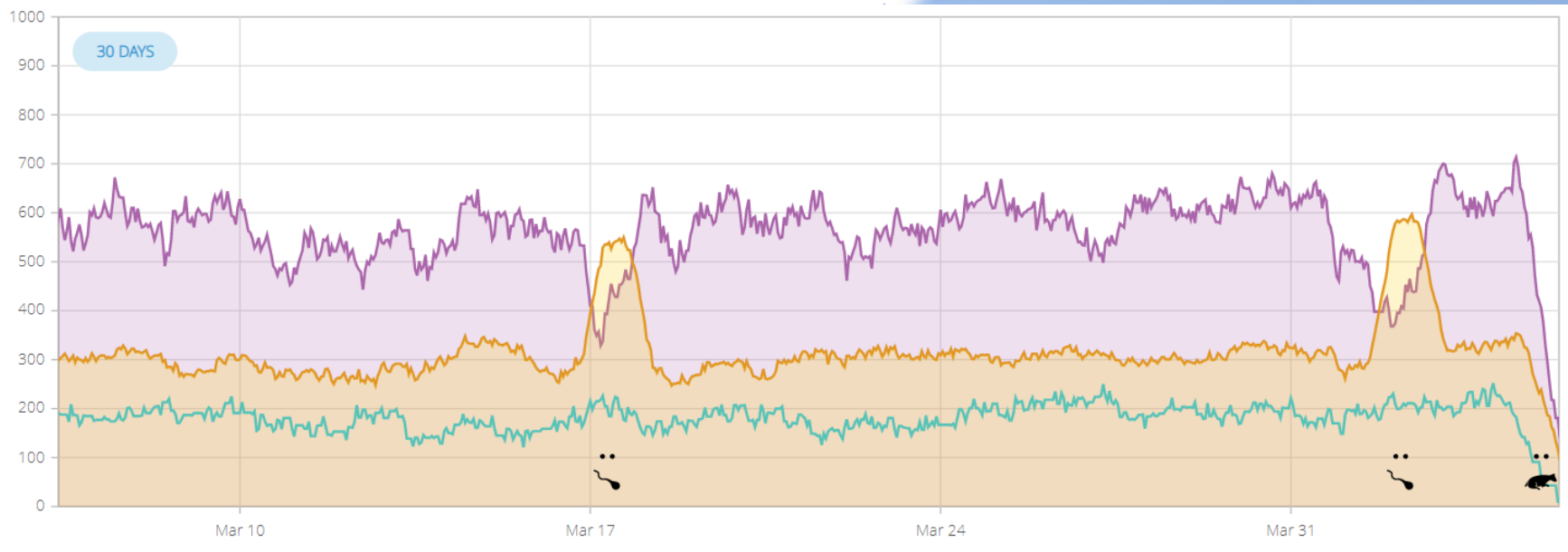


Desafios - Doença

Doença clínica ou subclínica antes ou durante o procedimento.



Desafios - Doença



Desafios - Doença

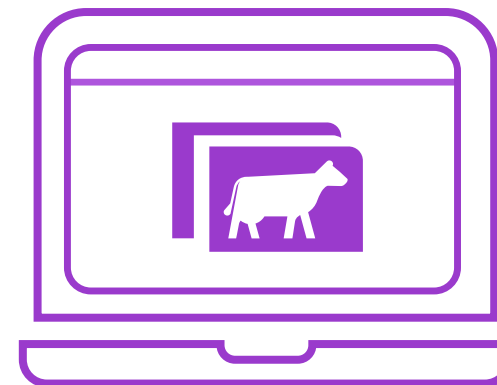
More Actions ▼ Animal Distress | 3 🐄 out of 3 🔌 Active alerts only

| Animal ID | Group | Status | Calving | DSLCAge | Days Pregnant | Type | Duration | Distress Date/Time | Previous Distress | ⓘ |
|-----------|---------|---------|---------|---------|---------------|--------------|----------|---------------------|-------------------|---|
| 6101 | Default | 🕒 Fresh | 6 | 0 | - | Post Calving | 16:10 | 03/06/2022 6:59 AM | 1 | ⋮ |
| 907 | Default | 🚫 Open | 2 | 468 | - | Distress | 10:00 | 03/05/2022 11:10 AM | 0 | ⋮ |

Mais ações ▼ Animais a Inspeccionar | 4 🐄 fora de 4 🔄 Última atualização: há segundos 📄 Incluir no Relatório

| ID Animal | Grupo | Estado | Lactação | DEL/Idade | Dias desde Último Cio | Dias Prenha | Índice Saúde | Razões | ⓘ |
|-----------|-------------------|-----------------|----------|-----------|-----------------------|-------------|--------------|-------------------|---|
| 20092 | 6 - Pós-parto ... | 🕒 RParida | 2 | 6 | - | - | 29.6 | Animais em Stress | 🔍 |
| 16063 | 2 - Multiparas | 🕒 RParida | 2 | 11 | - | - | 60.4 | Saúde | 🔍 |
| 18115 | 6 - Pós-parto ... | 🕒 RParida | 2 | 6 | - | - | 43.2 | Saúde | 🔍 |
| 21006 | 88 - PRÉ-PAR... | 👤 Novilha Pr... | 0 | 738 | 277 | 277 | 63.5 | Saúde | 🔍 |

Desafio – Perdas/abortos



Desafios - Perdas embrionária e aborto precoce



Desafios - Perdas embrionária e aborto precoce, tardio

1:12 📶 🔋 77

Pregnancy Probability ⋮

54 🐄

275 Group 3

| | | | |
|---------|----------|--------------------------|-----------------------|
| 4 | 651 | 413 | Not Pregnant |
| Calving | DSLC/Age | Days since Last Breeding | Pregnancy Probability |

64 Group 6

| | | | |
|---------|----------|--------------------------|-----------------------|
| 0 | 799 | 226 | Med |
| Calving | DSLC/Age | Days since Last Breeding | Pregnancy Probability |

556 Group 3

| | | | |
|---------|----------|--------------------------|-----------------------|
| 2 | 300 | 194 | High |
| Calving | DSLC/Age | Days since Last Breeding | Pregnancy Probability |

686 Group 3

| | | | |
|---------|----------|--------------------------|-----------------------|
| 1 | 327 | 185 | High |
| Calving | DSLC/Age | Days since Last Breeding | Pregnancy Probability |

696 Group 3

1:12 📶 🔋 77

Suspected Abortion ⋮

4 🐄

153 Group 3

| | | | |
|---------|----------|----------------------|---------------|
| 6 | 346 | 16 | 205 |
| Calving | DSLC/Age | Days Since Last Heat | Days Pregnant |

458 Group 5

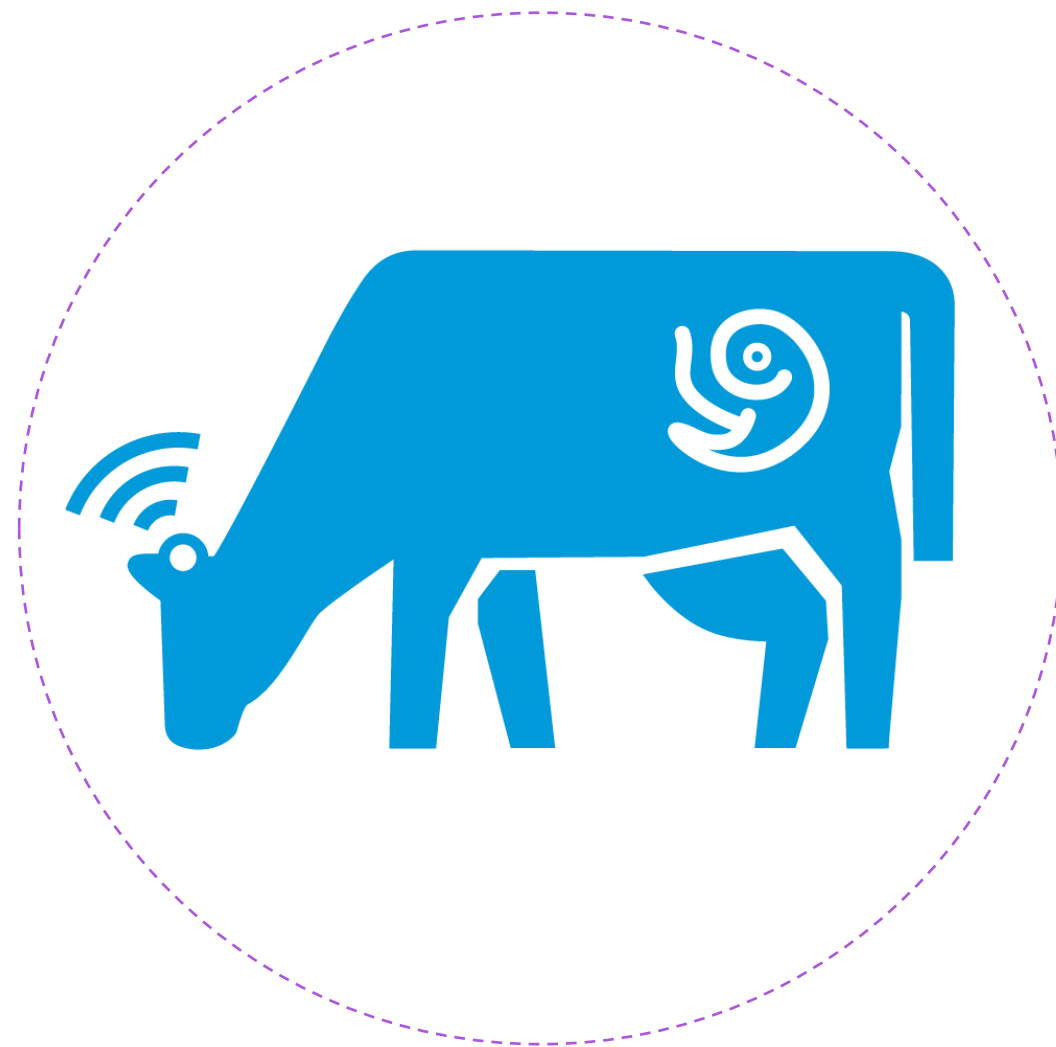
| | | | |
|---------|----------|----------------------|---------------|
| 3 | 325 | 7 | 224 |
| Calving | DSLC/Age | Days Since Last Heat | Days Pregnant |

658 Group 3

| | | | |
|---------|----------|----------------------|---------------|
| 1 | 372 | 16 | 201 |
| Calving | DSLC/Age | Days Since Last Heat | Days Pregnant |

684 Group 6

| | | | |
|---------|----------|----------------------|---------------|
| 1 | 302 | 29 | 233 |
| Calving | DSLC/Age | Days Since Last Heat | Days Pregnant |



Conclusão

- Tecnologia é uma aliado que maximiza os resultados de técnicas como OPU-FIV
- Acrescenta valor mas não substitui pessoas
- Equilibrar os dados com a visualização
- Foca o produtor/técnico nos animais que precisam de atenção
- Farm with more freedom



Questões?



SenseHub[®]
COW CALF

Trabalhe com **maior liberdade**



Obrigado

SHTAG it!

