



Gestão de Receptoras & Técnicas de Transferência

Foco no resultado final: prenhez
(com embriões IVP)

Daniel Martínez (Embriovet) • parceria HVME

13 de Março 2026 • 12:30 • Sala Garrano



Mensagem central

Foco

- O laboratório produz embriões.
- A recetora produz a prenhez.
- A maior margem de melhoria está no campo.



Qual é a prioridade principal?



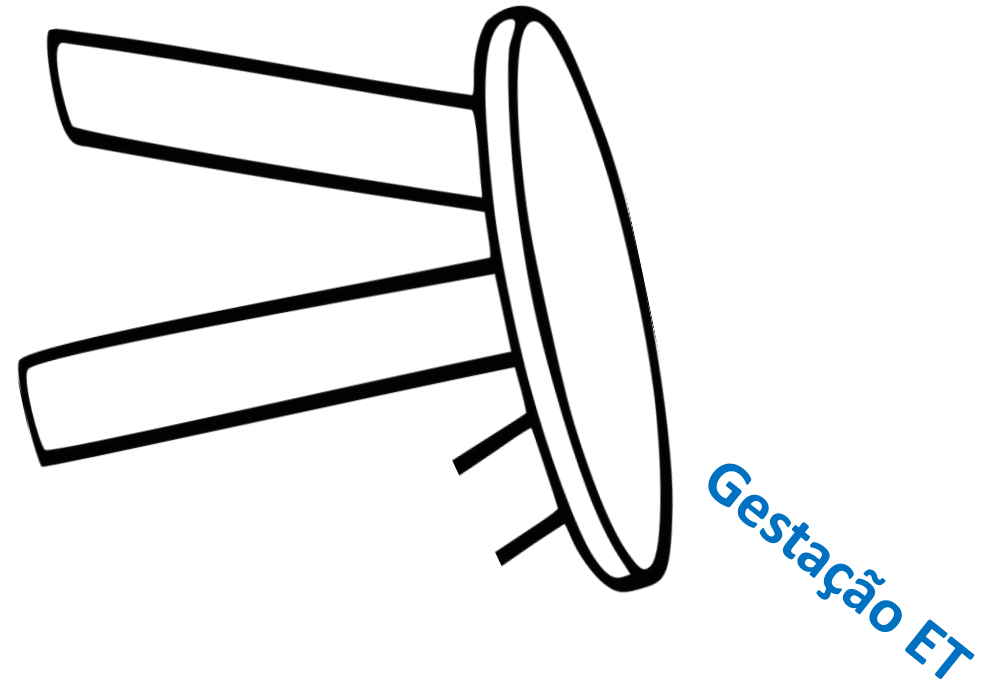
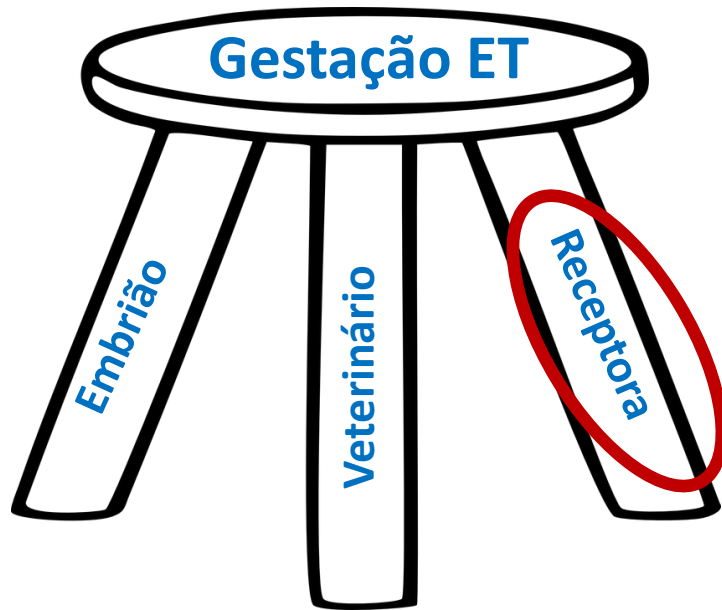
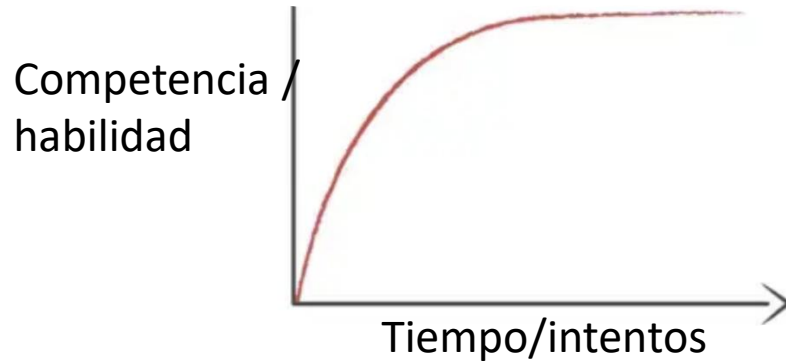
Conclusão: Quem veio primeiro foi o debate.

- A recetora ou o embrião?

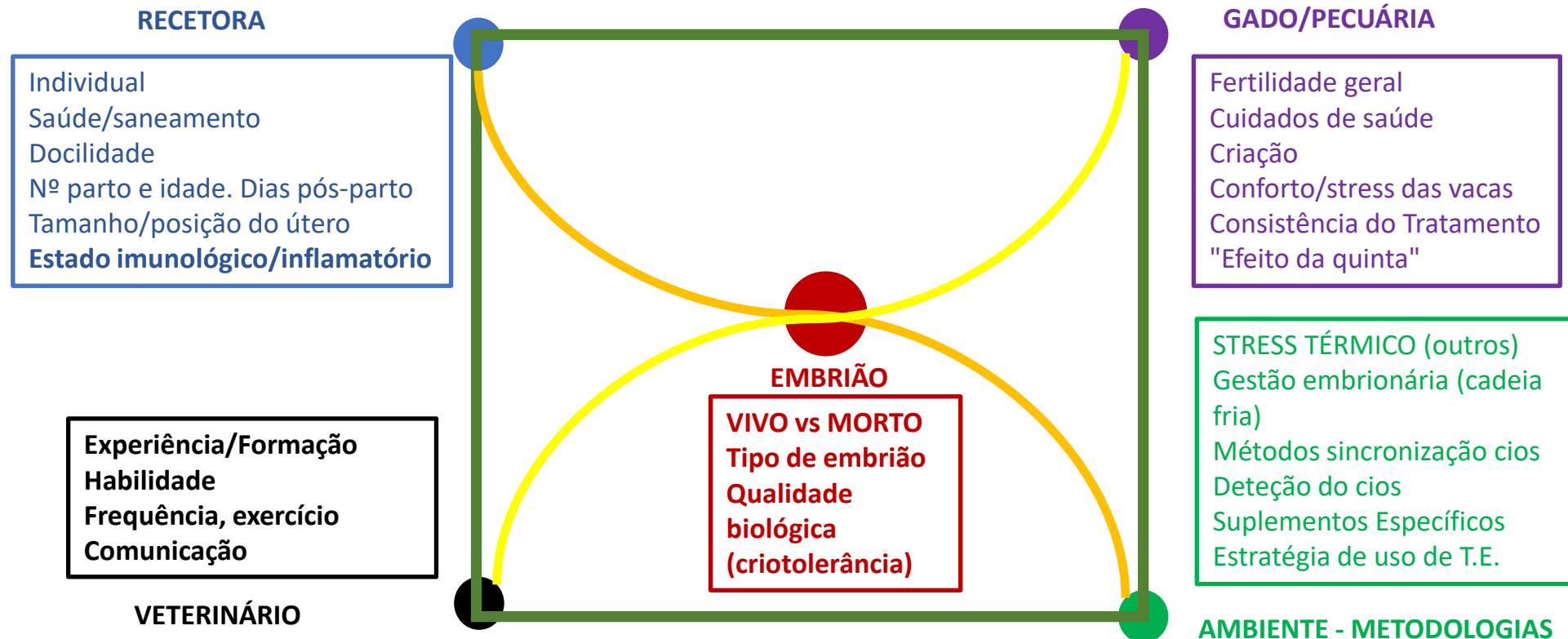




A gestação do E.T. é um processo suportado por três pilares.



De que depende cada gravidez de E.T.? Por acaso?



4 pilares da prenhez

Visão geral

1



Recetora certa

BCS + saúde + útero ok

2

IVF EMBRYOS RECIPIENT SYNCHRONISATION PROTOCOL			
7&7 (Nursing beef cows)			
FARM		TIME	
7-11 AM			
SUNDAY	1	29-1-2023	PRID + 2 ml VETEGLAN (PG) +(5 ml MULTIMIN) AM
SUNDAY	2	5-2-2023	5 ml VETERELIN (GNRH) AM
SUNDAY	3	12-2-2023	4 ml VETEGLAN (PG) + FOLIGON (300 IU ECG) + PRID OUT AM
TUESDAY	4	14-2-2023	2,5 ml VETERELIN (GNRH) Heat detection PM
MONDAY	5	20-2-2023	5 ml VETERELIN (GNRH) AM
WEDNESDAY	6	22-2-2023	EMBRYO TRANSFER AM

Sincronização

Cio ou TETF — timing real

3



Técnica TE

Higiene • depósito • tempo

4



Manejo pós-TE

Stress mínimo • estabilidade alimentar

Regra: apta/não apta + rotina consistente.



Recetora apta vs não apta

Triage

Apta para sincronizar

- Ausência de patologias reprodutivas
- Ciclo sexual estável e regular
- Condição corporal ideal e manuseamento calmo
- Diferenciação precisa entre novilhas e vacas jovens

- Mais de 2 meses desde parto

Mais de 2 meses após a vacinação, especialmente vacinas vivas

SERÁ CAPAZ DE GESTAR – PARIR – CRIAR O EMBRIÃO

Apta para transferir

- Útero de tamanho normal e CORPO LÚTEO coerente, com ecografia pós-ciclo D7-8.
- Útero sem alterações, sem alterações no tom.
- Não tem febre nem outras alterações. Sem sinais de inflamação.
- Confirmação de dados realizada.

Regra de ouro: não transferir por transferir. Apta/não apta decide o resultado.

Sincronização: 2 vias práticas

Timing

Deteção de cio

Excelente com bom manejo e registo

TETF / protocolos

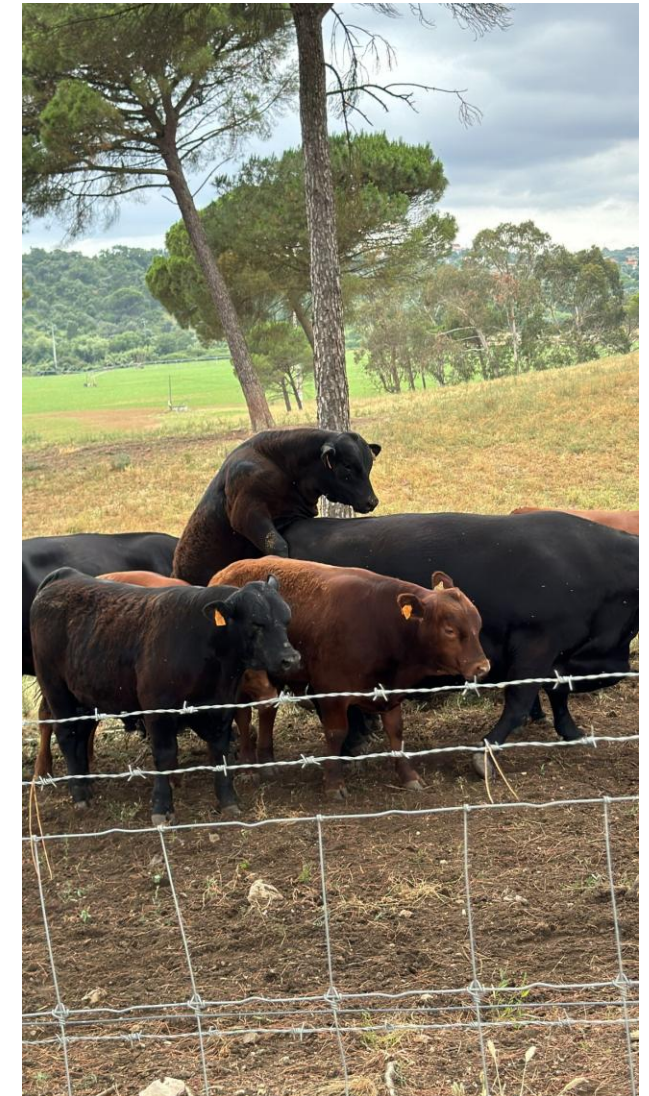
Quando não é detetado zelo: uso da disciplina do calendário. Idealmente, deve ser combinado com deteção de calor.

Método simples: Prostaglandina ou Prostaglandina dupla a cada 11-14 dias.

Variantes do protocolo Ovsynch com /sen Dispositivos P4 intravaginal

Janela D7–D8

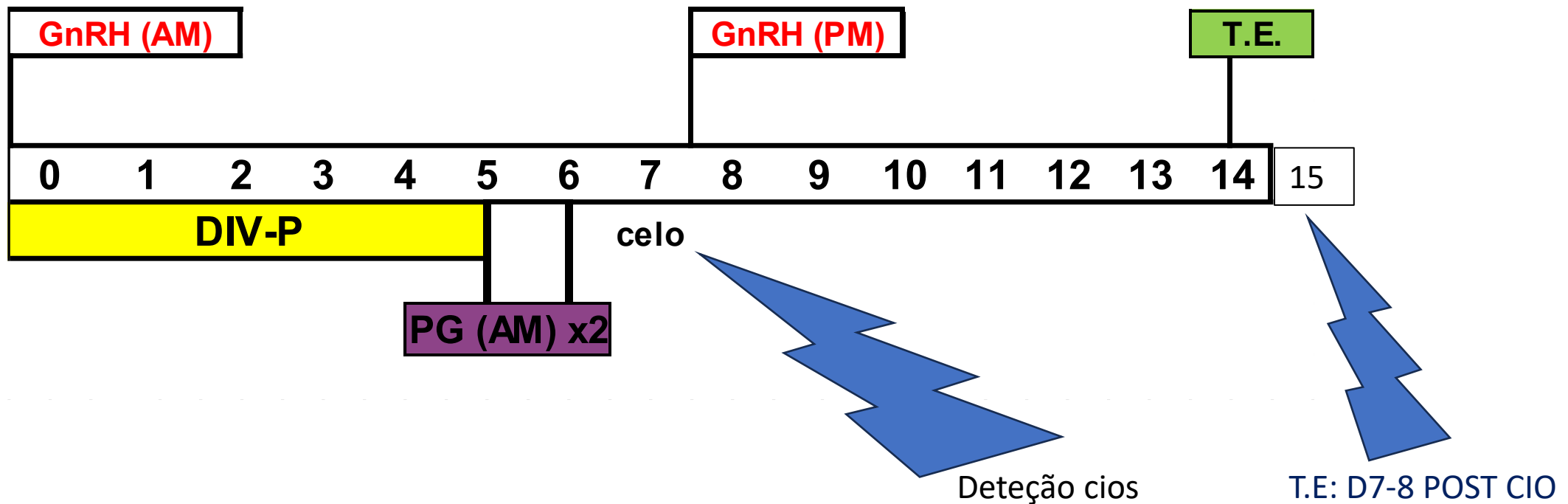
Manter consistência no tempo, especialmente em congelamento. Não realizar transferência de embriões de FIV no dia 6 (D6).

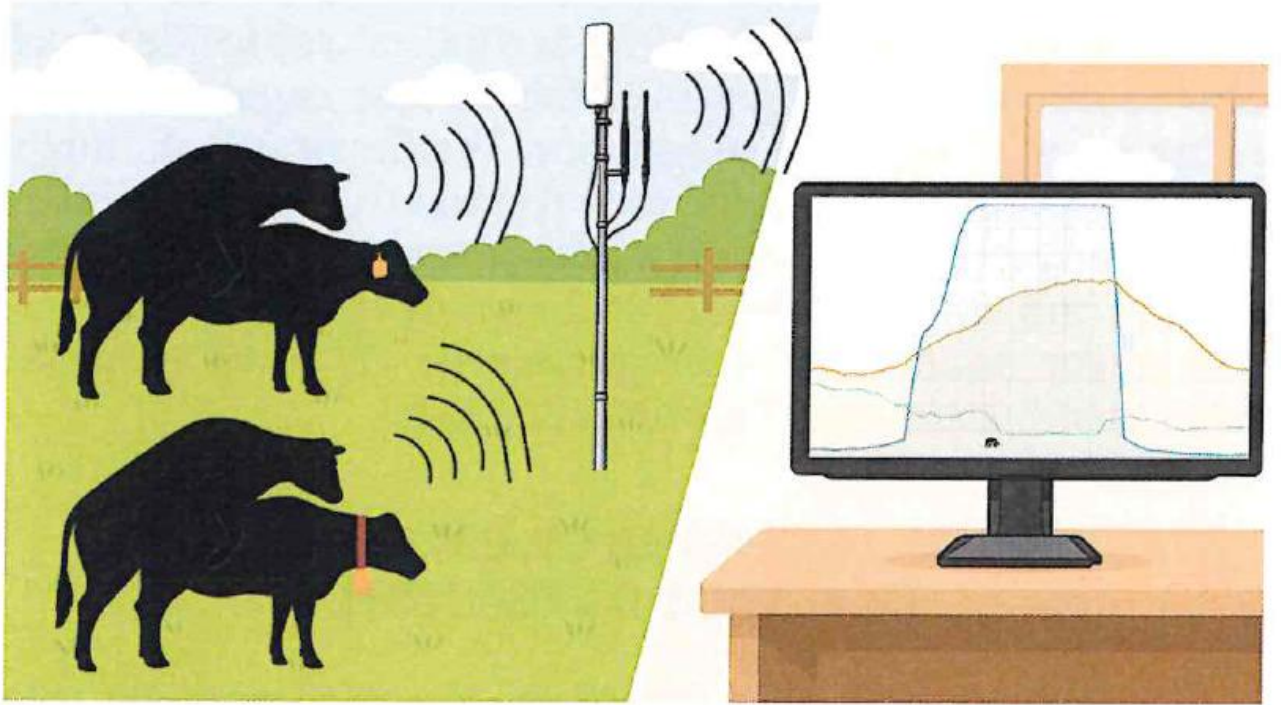
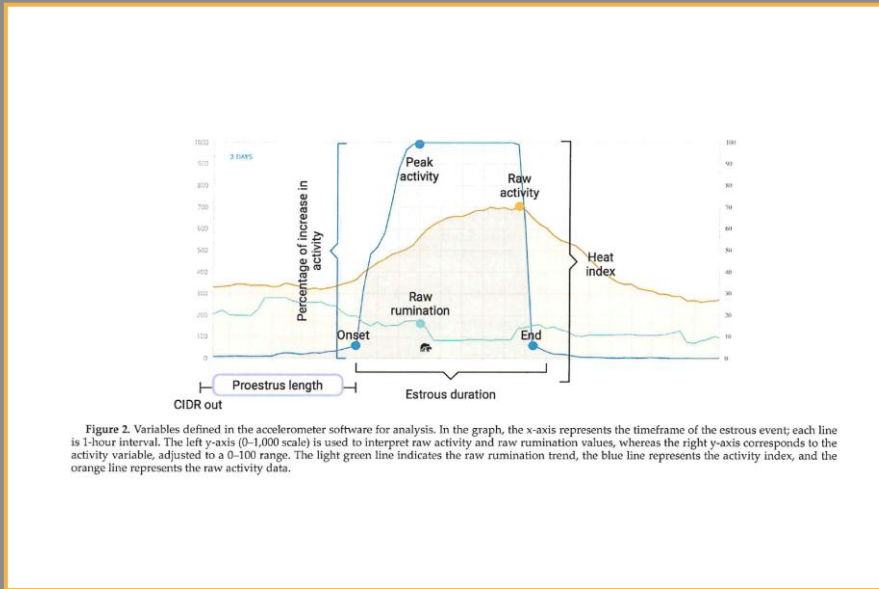


Transferência de embriões. As recetoras

TRANSFERÊNCIA DE TEMPO FIXO. FTET

Protocolo PGDIV5PG +Gnrh (PM)





Animal in estrus with accelerometer (ear-tag or neck-mounted)

Data uploaded to the central antenna

Computer displays data in a user-friendly graph

Figure 1. Graphical representation of how the accelerometer system works in cattle to monitor estrous behaviors.

Sistemas detección celos

- O acelerómetro é melhor do que os adesivos, mas perde mais inveja.
- O uso combinado é ótimo

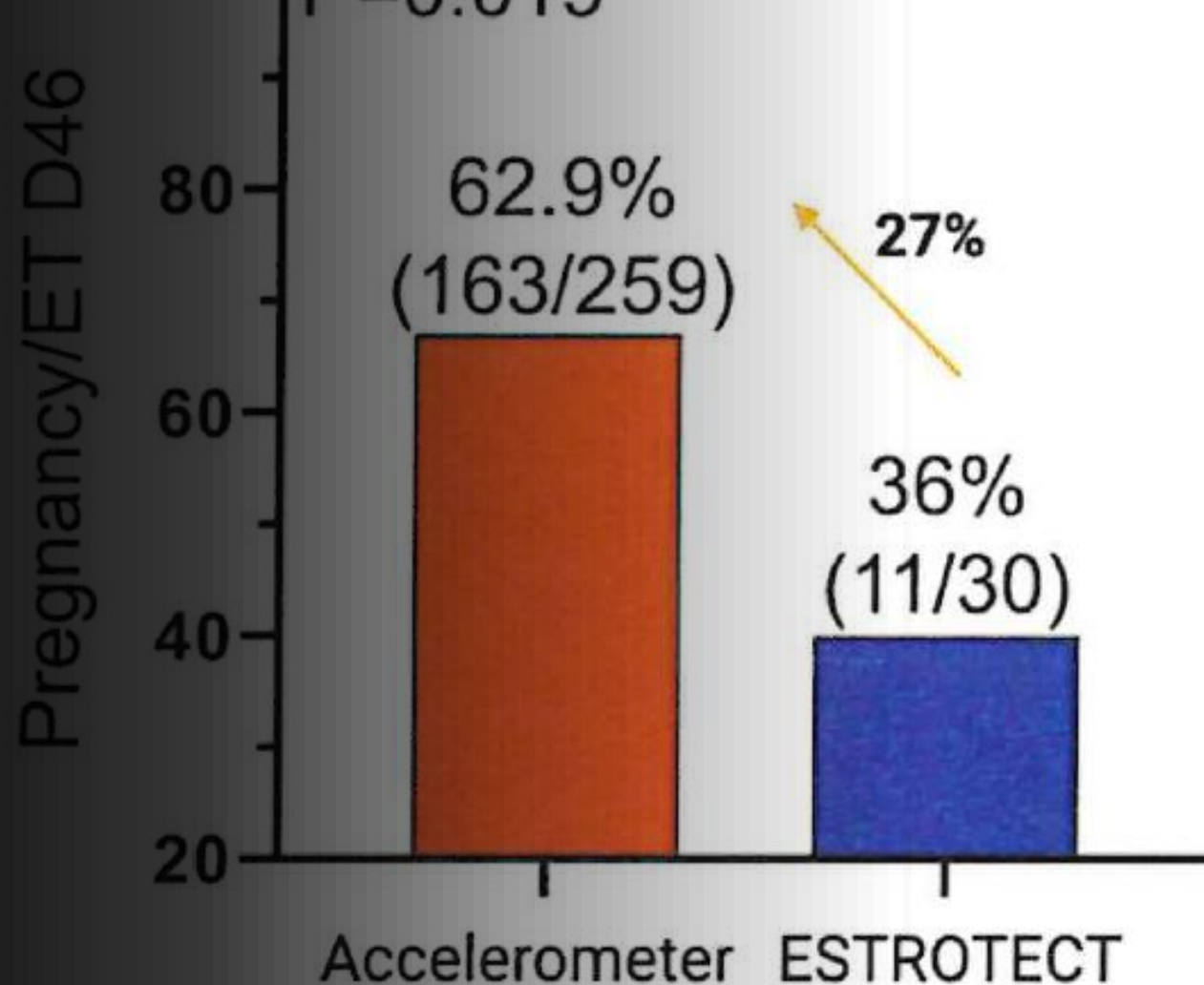


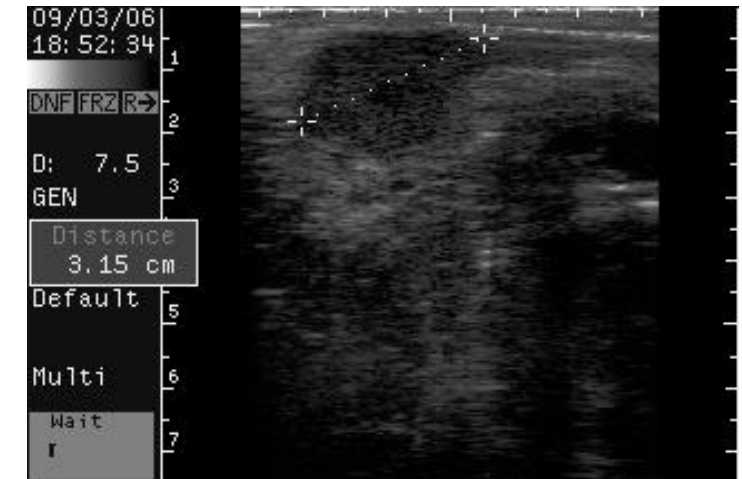
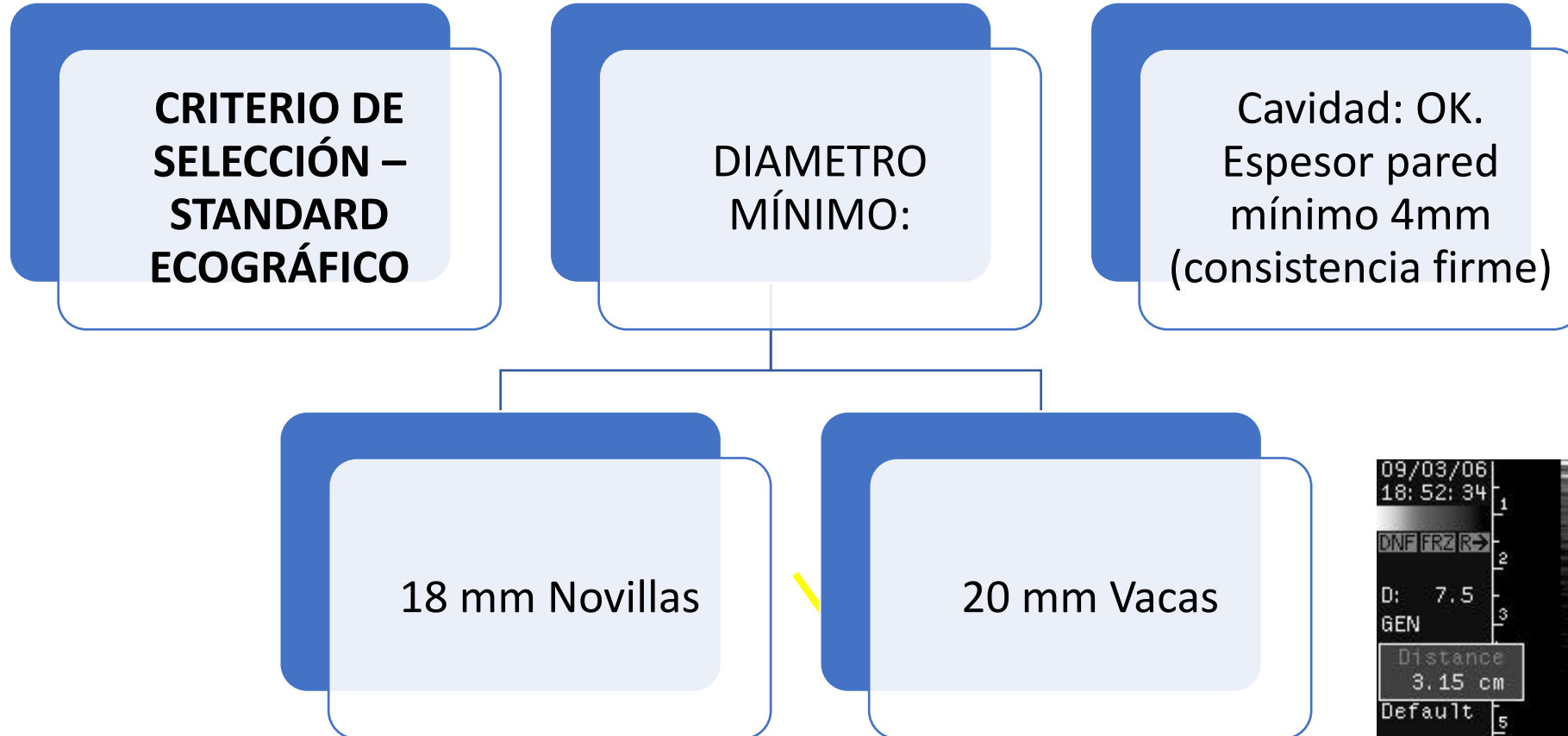
Figure 4. Pregnancy by ET according to the method of estrus detection. When using an accelerometer and ESTROTECT, the ET was always performed 7 days before the onset of estrus detected in each method.

Seleção de recetoras



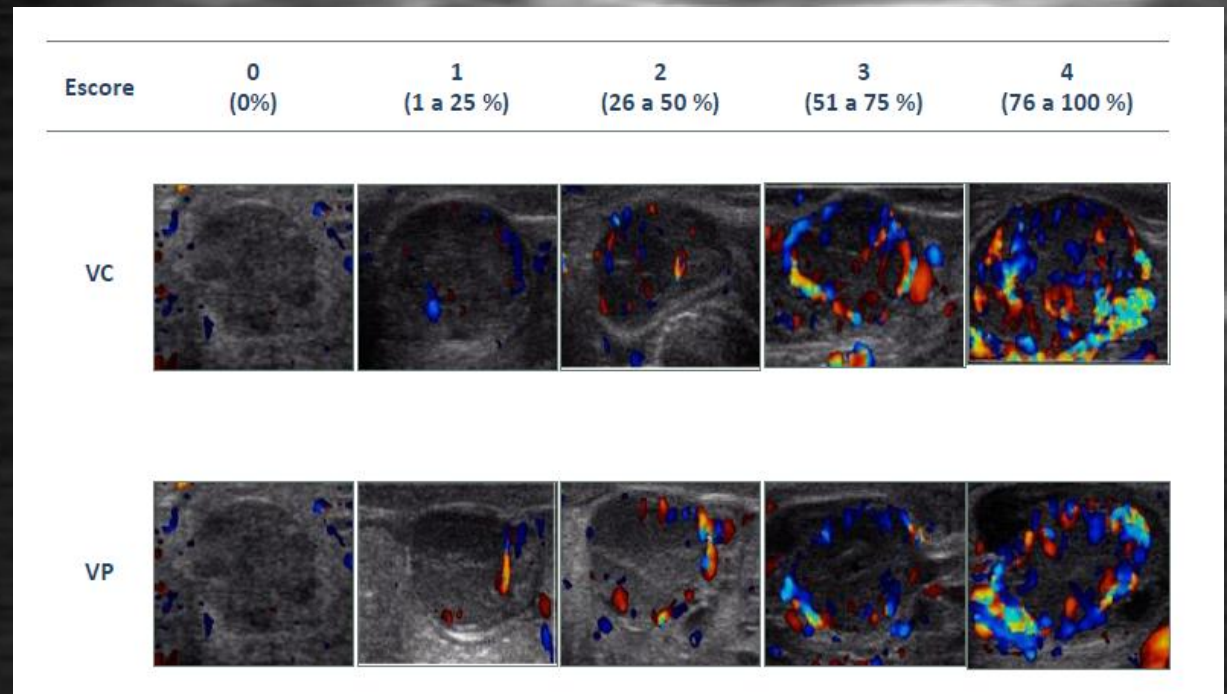
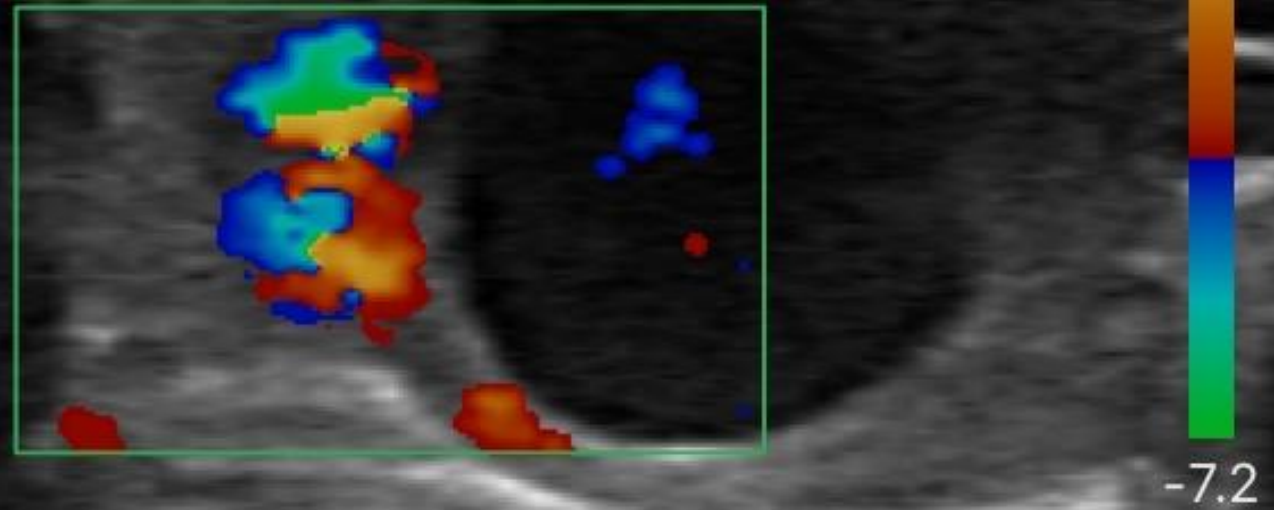


Evaluación práctica de métodos de sincronización de receptoras



Implementação do Doppler a Cor e do Doppler PW na seleção da recetora

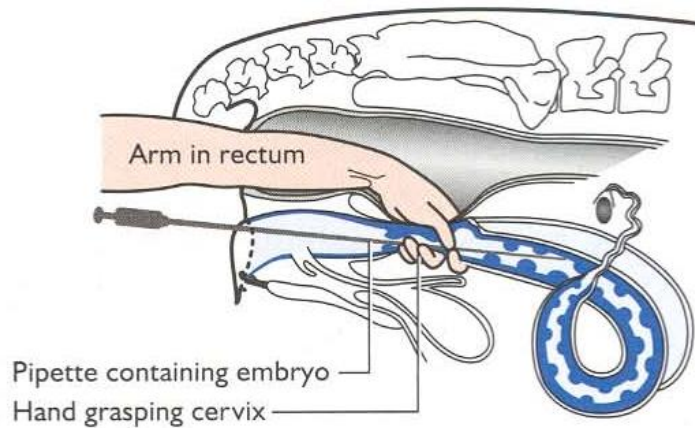
- Ainda há falta de dados confiáveis
Continuamos em fase de treinamento e aprendizado
Utilizo apenas para descartar receptores com LBF nulo ou baixo
- Considera-se >40% de perfusão como padrão mínimo para TE



Ginther, 2007; Pugliesi et al.,
2014

Técnica de transferência: 5 pontos críticos

Técnica



- Higiene e material
- Passagem do cérvix sem trauma
- Depósito no corno ipsilateral ao CL
- Congelado: tempo fora do azoto
- Operador + rotina = consistência

Pós-TE: janela crítica

Manejo

As primeiras 2–3 semanas contam mais do que “extras”.

Foco: estabilidade

- Evitar transporte e mudanças de lote
 - Manter nutrição estável, além de sombra e água adequadas
 - Reduzir ao máximo o manejo e o **estresse**
 - Realizar diagnóstico em janela consistente
- Considerar gestação consolidada a partir de +60 dias



Pós-TE: gravidez

Manejo

Muito obrigado

Foco: estabilidade

- Efeitos epigenéticos: relacionados à alimentação, nutrição e diversos tipos de estresse.
 - Necessidades nutricionais atendidas
 - Restrição alimentar de 15% no último mês para fetos de raças grandes
 - Em fetos de raças de corte, aumentar a suplementação de microminerais durante a gestação
 - Indução do parto: evitar atrasos, sem ultrapassar o prazo. Administração de PG e Dexametasona no dia 284 de gestação
- Assistência ao parto: monitoramento constante e cuidados profissionais especializados

